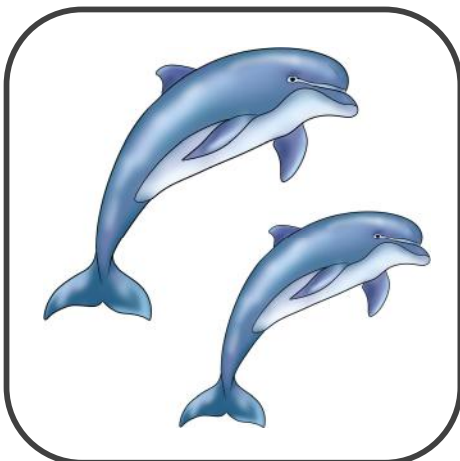
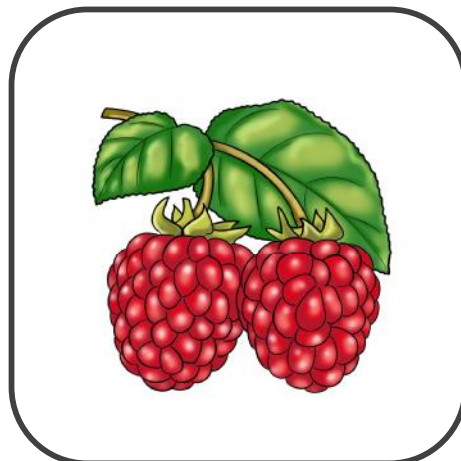


SuperKid.pl



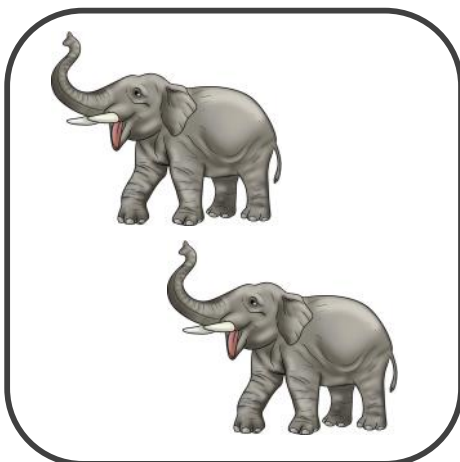
DELFINY

SuperKid.pl



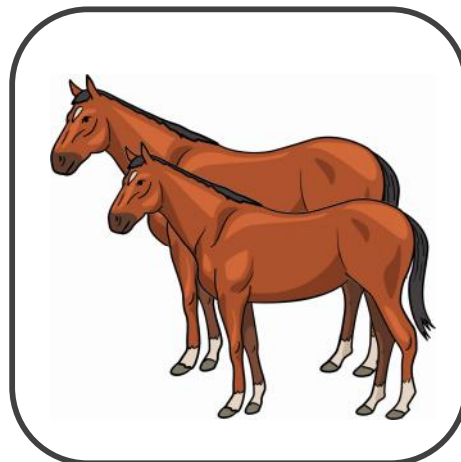
MALINY

SuperKid.pl



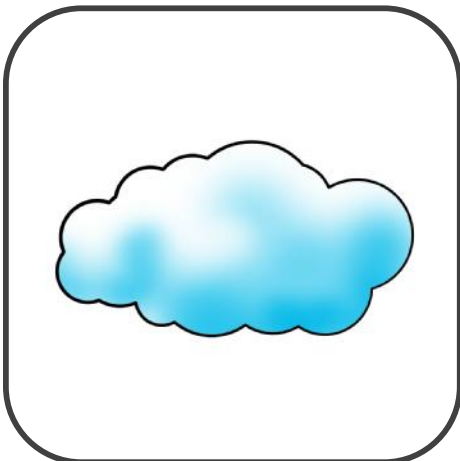
SŁONIE

SuperKid.pl



KONIE

SuperKid.pl



CHMURA

SuperKid.pl



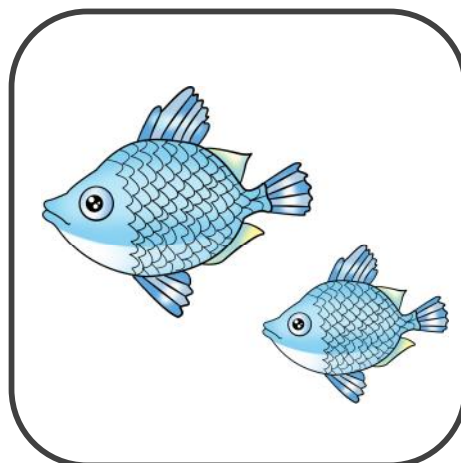
KURA

SuperKid.pl



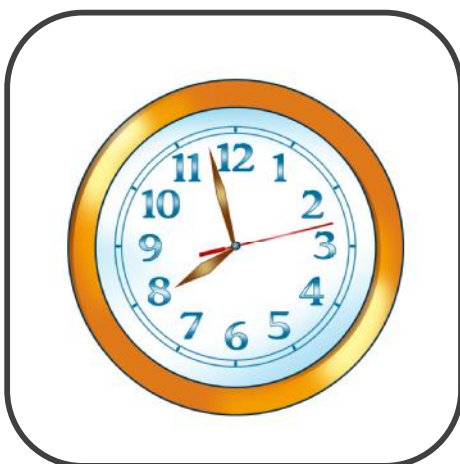
GRZYBY

SuperKid.pl



RYBY

SuperKid.pl



ZEGAREK

SuperKid.pl



KANAREK

SuperKid.pl



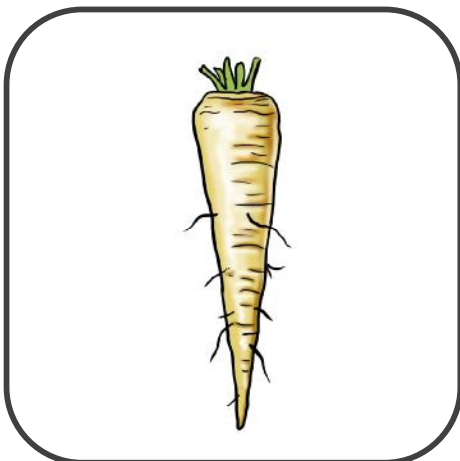
MYSZKA

SuperKid.pl



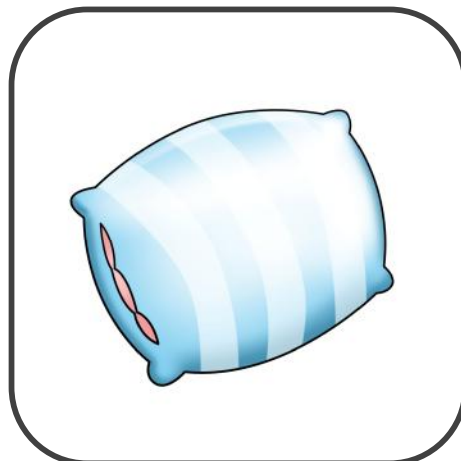
SZYSZKA

SuperKid.pl



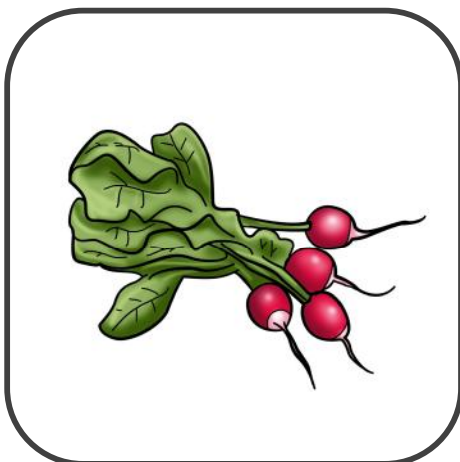
PIETRUSZKA

SuperKid.pl



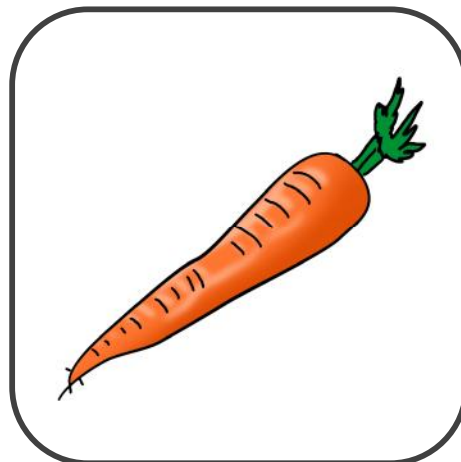
PODUSZKA

SuperKid.pl



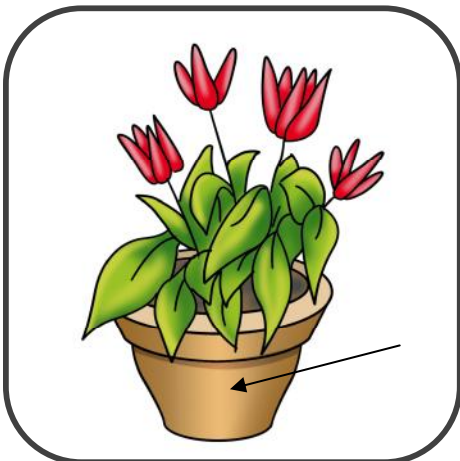
RZODKIEWKA

SuperKid.pl



MARCHEWKA

SuperKid.pl



DONICZKA

SuperKid.pl



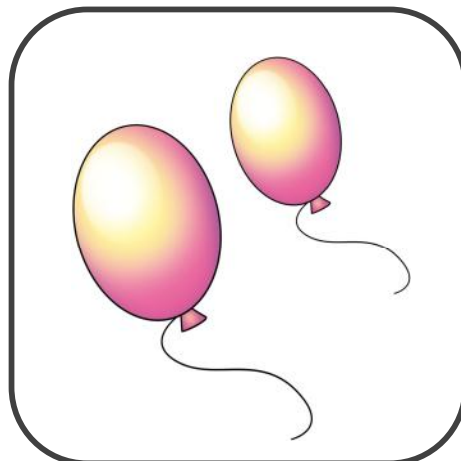
SPÓDNICZKA

SuperKid.pl



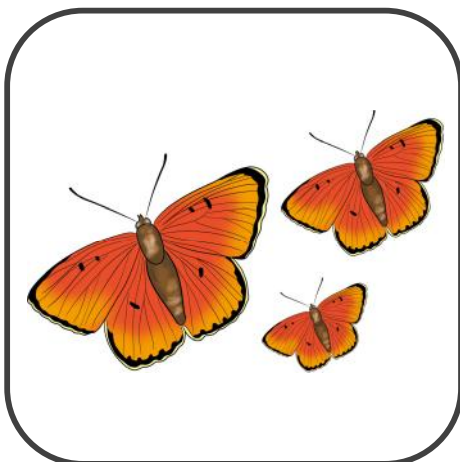
ZASŁONY

SuperKid.pl



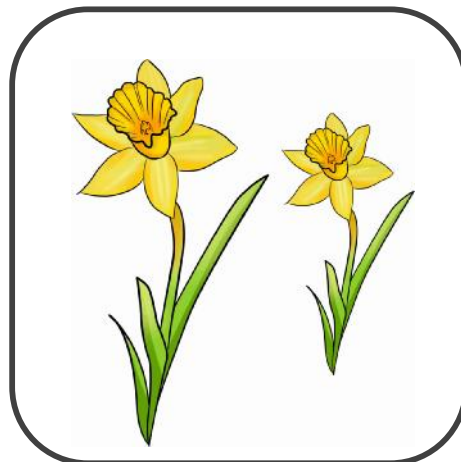
BALONY

SuperKid.pl



MOTYLE

SuperKid.pl



ŻONKILE

SuperKid.pl



RĘKAWICZKI

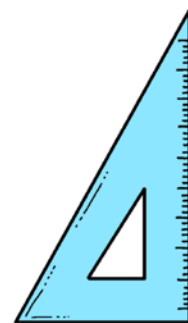
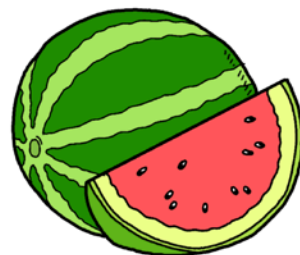
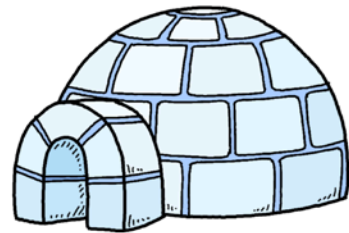
SuperKid.pl



POLICZKI

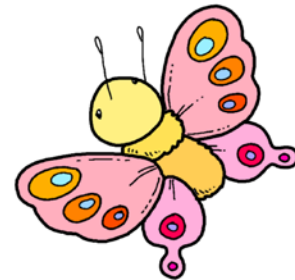
Zadanie 1

Na jakie litery rozpoczynają się słowa zilustrowane po prawej stronie?
Połącz odpowiednio.



Zadanie 2

Na jakie litery rozpoczynają się słowa zilustrowane po prawej stronie?
Połącz odpowiednio.



Zadanie 3

Na jakie litery rozpoczynają się słowa zilustrowane po prawej stronie?
Połącz odpowiednio.

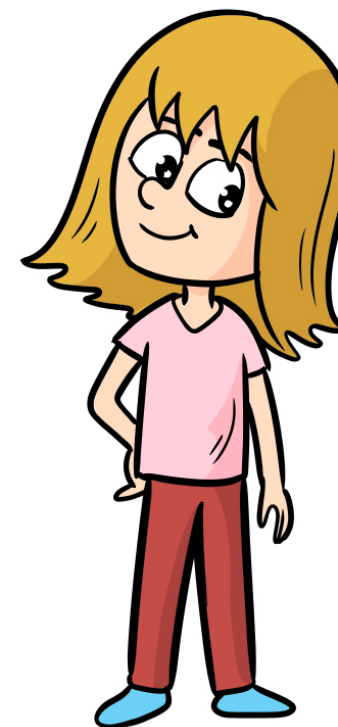
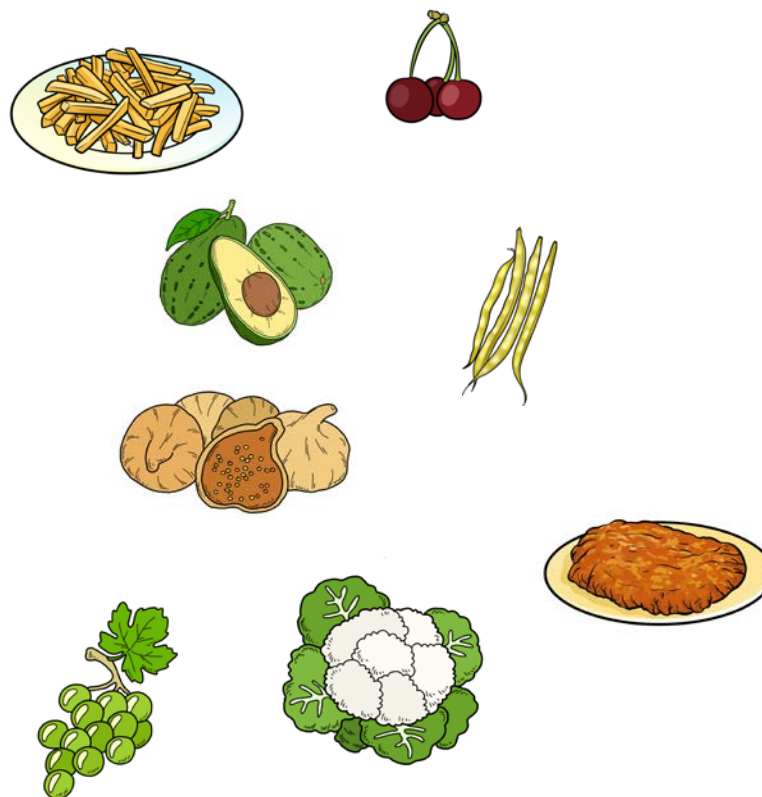


Kolorowa dieta

Weronika najbardziej lubi smakołyki, które w swojej nazwie zawierają głoskę W/W', a Filip te, w których słyszymy F/F'.
Nazwij produkty przedstawione na rysunkach i połącz z dziećmi. Linie prowadzące do Filipa narysuj zieloną kredką, a do Weroniki – niebieską.

Filip

Weronika



frytki, wiśnie, figi, awokado, fasolka, kalafior, winogrono, schabowy

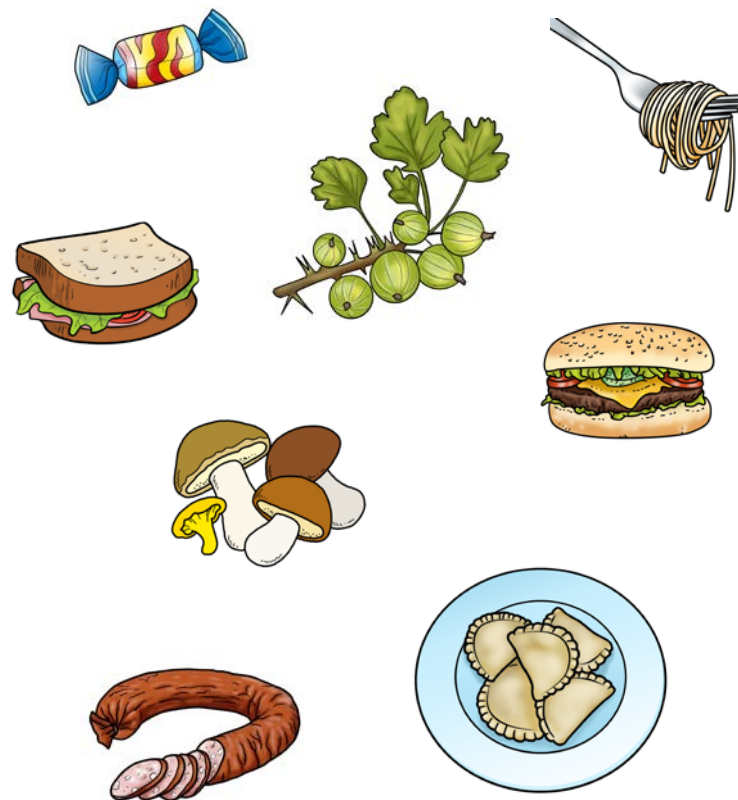
Kolorowa dieta

Gosia najbardziej lubi smakołyki, które w swojej nazwie zawierają głoskę G/G', a Kamil te, w których słyszymy K/K'.
Nazwij produkty przedstawione na rysunkach i połącz z dziećmi. Linie prowadzące do Kamila narysuj zieloną kredką, a do Gosi – niebieską.

Kamil



Gosia

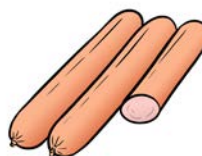
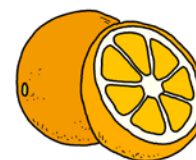
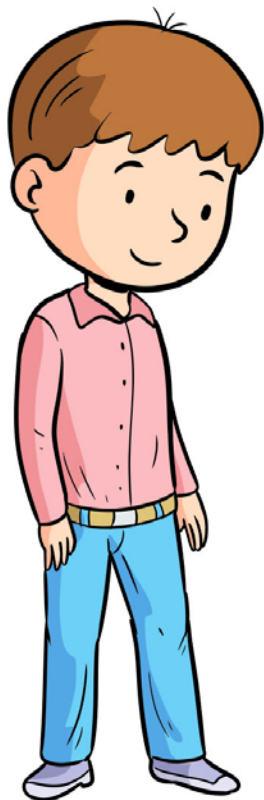


hamburger, kanapka, grzyby, makaron, cukierek, kiełbasa, agrest, pierogi

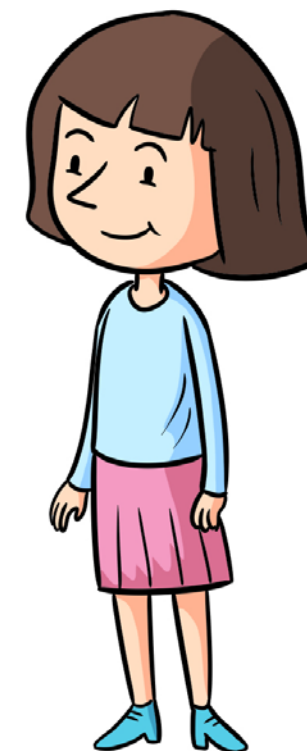
Kolorowa dieta

Blanka najbardziej lubi smakołyki, które w swojej nazwie zawierają głoskę B, a Paweł te, w których słyszymy P.
Nazwij produkty przedstawione na rysunkach i połącz z dziećmi. Linie prowadzące do Pawła narysuj zieloną kredką, a do Blanki – niebieską.

Paweł



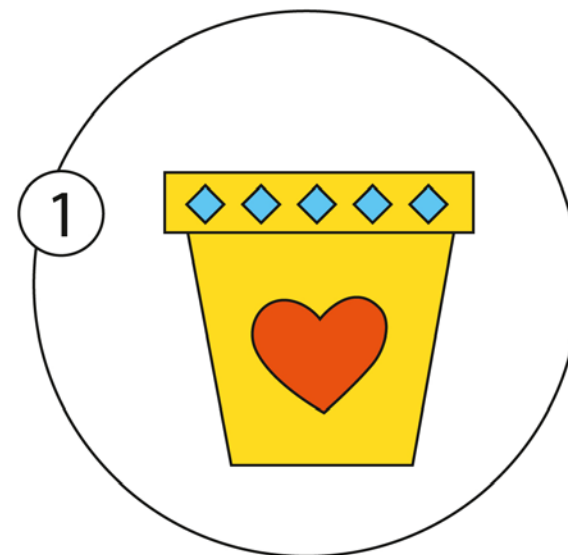
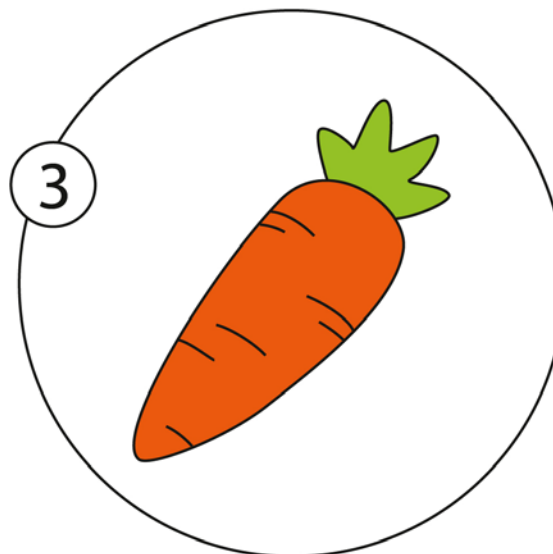
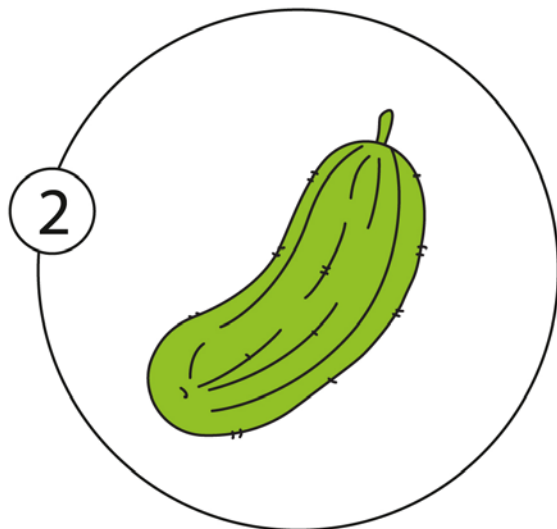
Blanka



banan, papryka, brokuł, pomarańcza, burak, bułka, parówki, pomidor

Arkusz 1

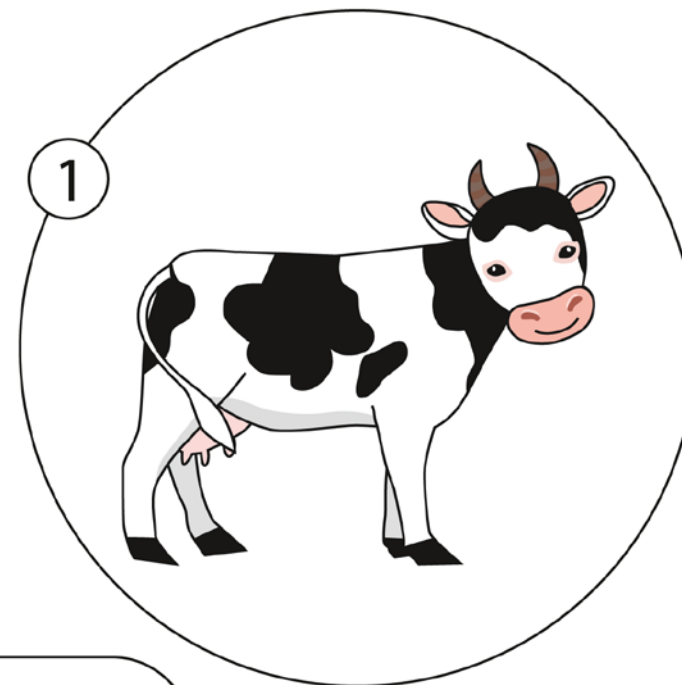
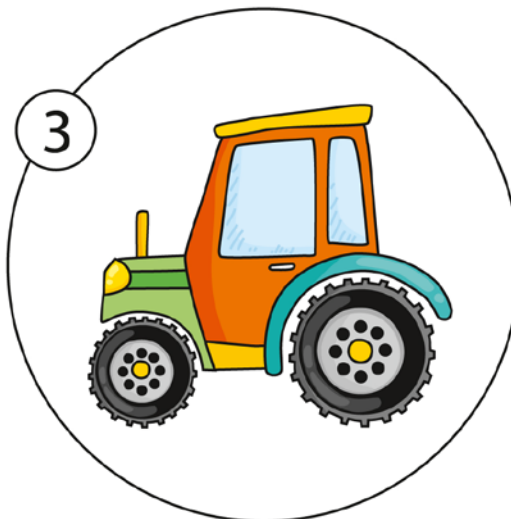
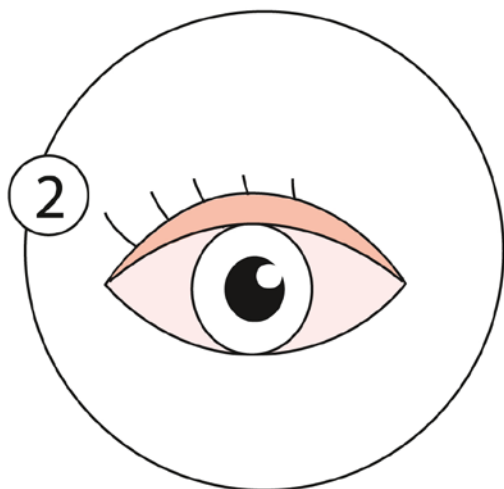
Z pierwszych liter słów zilustrowanych na obrazkach ułóż wyraz i zapisz go.
Liczby wskażą Ci kolejność.



| | | |
|---|---|---|
| | | |
| 1 | 2 | 3 |

Arkusz 2

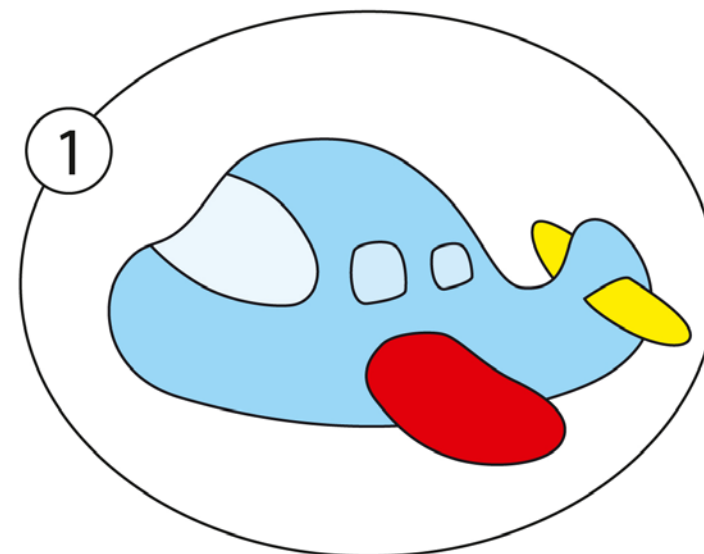
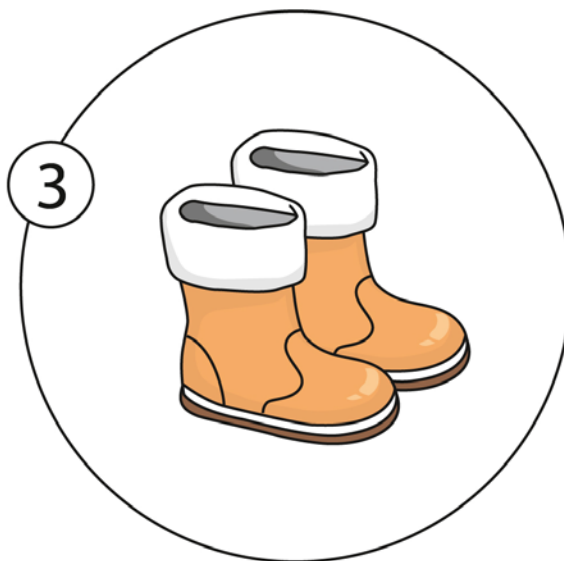
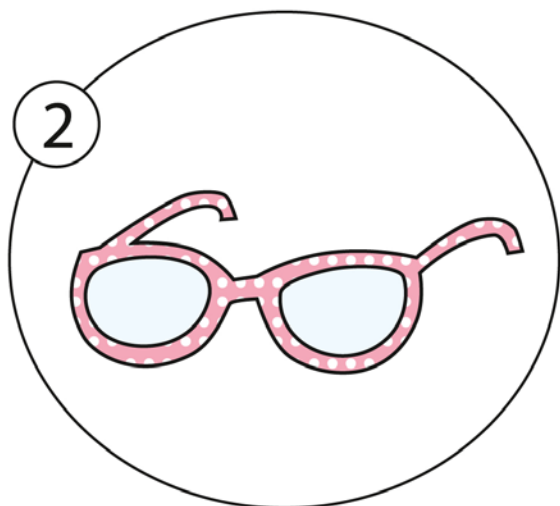
Z pierwszych liter słów zilustrowanych na obrazkach ułóż wyraz i zapisz go.
Liczby wskażą Ci kolejność.



| | | |
|---|---|---|
| | | |
| 1 | 2 | 3 |

Arkusz 3

Z pierwszych liter słów zilustrowanych na obrazkach ułóż wyraz i zapisz go.
Liczby wskażą Ci kolejność.



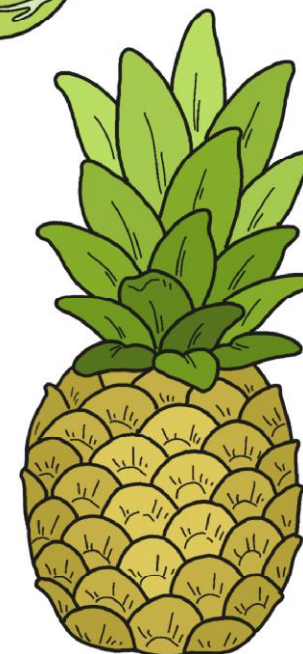
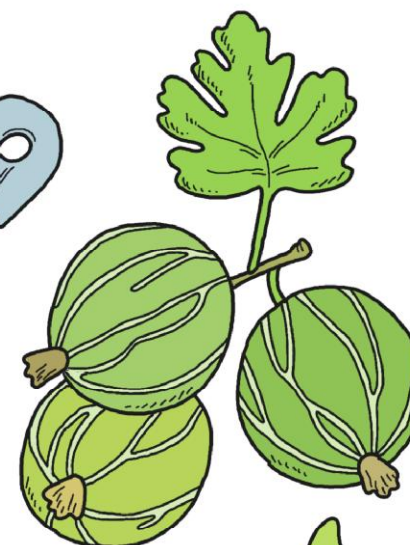
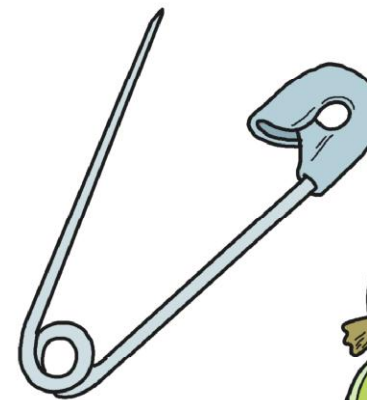
| | | |
|---|---|---|
| | | |
| 1 | 2 | 3 |

[Wyszukaj słowa rozpoczynające się na ...]

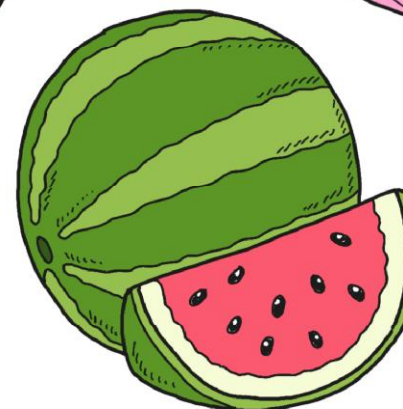
SuperKid.pl

W których
słowach
pierwsza
litera / głoska
to **A**?

Otocz
właściwe
obrazki
pętlą.



A a

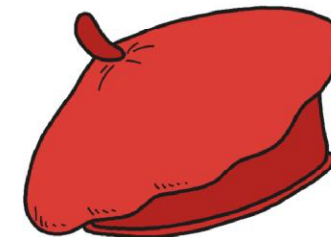
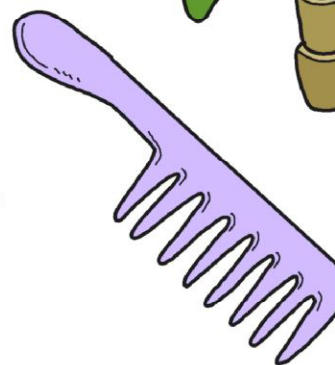
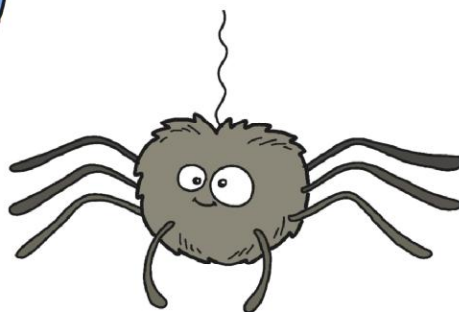
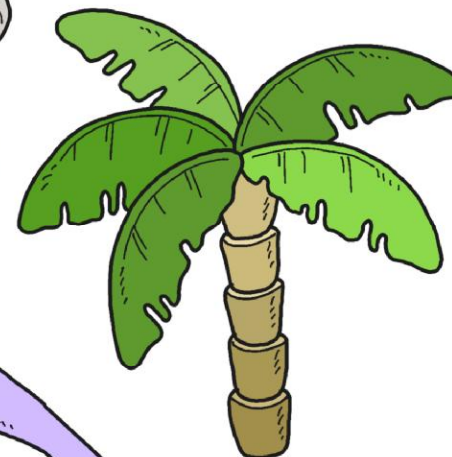
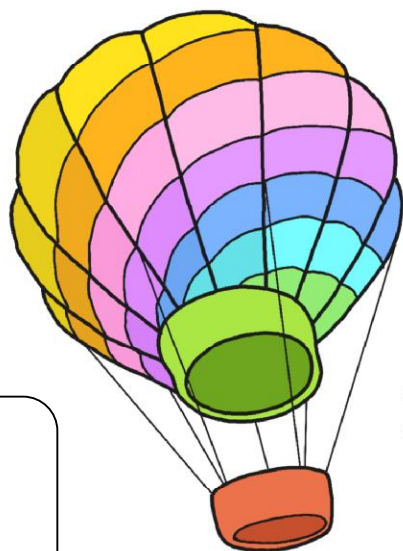


[Wyszukaj słowa rozpoczynające się na ...]

SuperKid.pl

W których
słowach
pierwsza
litera / głoska
to **B**?

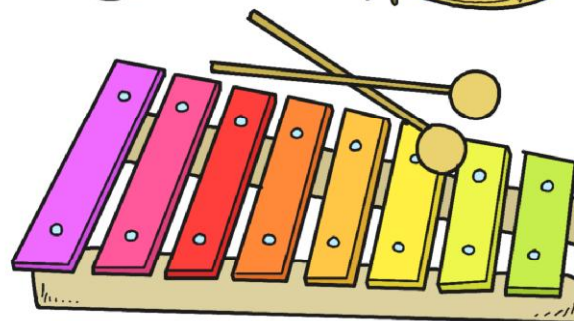
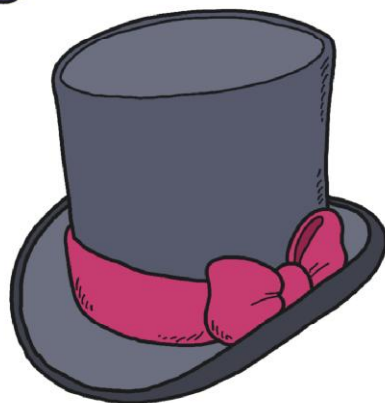
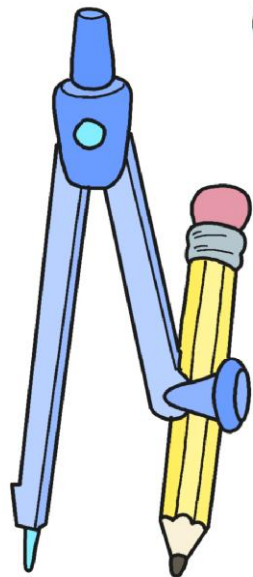
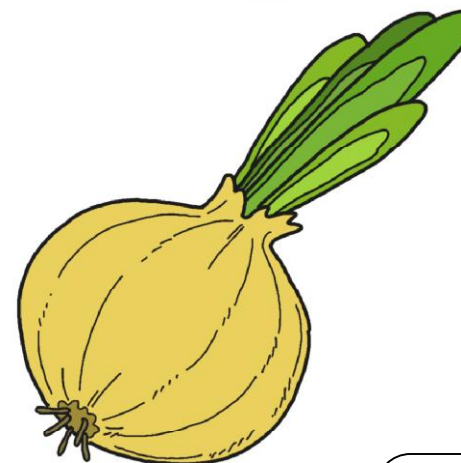
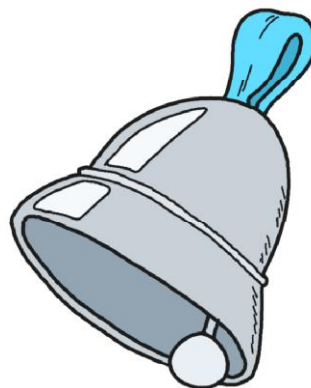
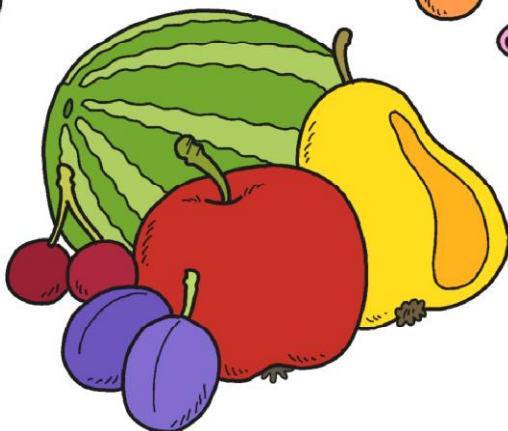
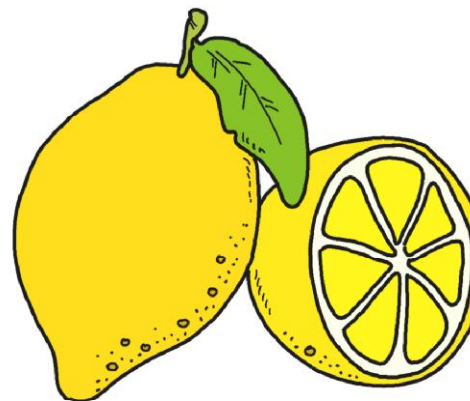
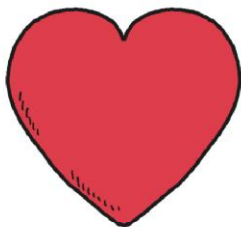
Otocz
właściwe
obrazki
pętlą.



B b

[Wyszukaj słowa rozpoczynające się na ...]

SuperKid.pl



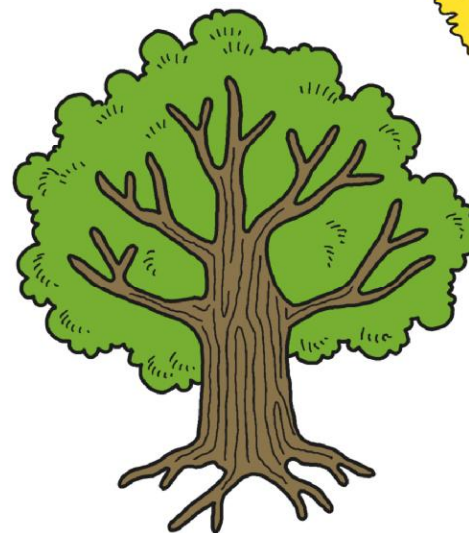
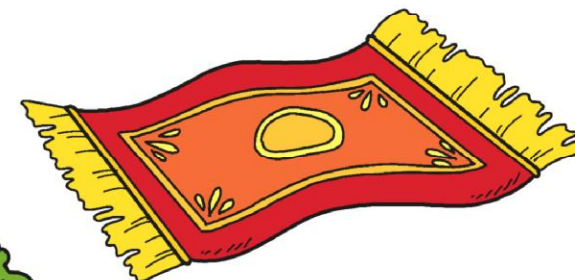
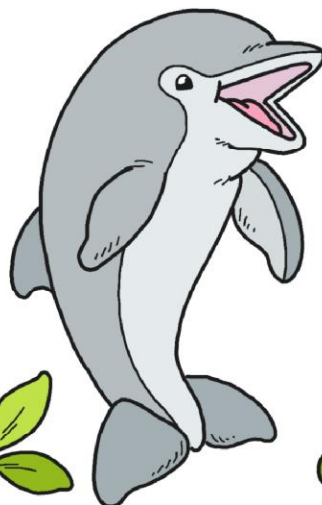
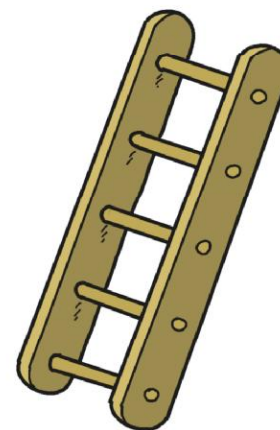
W których
słowach
pierwsza
litera / głoska
to **C**?

Otocz
właściwe
obrazki
pętlą.

C c

[Wyszukaj słowa rozpoczynające się na ...]

D d



W których
słowach
pierwsza
litera / głoska
to **D**?

Otocz
właściwe
obrazki
pętlą.